

НАПРИМЕР

ИДЕАЛЬНАЯ НИША для струйной TASKalfa

ЦПМ Kyocera TASKalfa Pro 15000c в московской типографии «Технологии печати» (Tprint) позволила существенно увеличить производительность и снизить себестоимость печати инженерной и технической документации.

Елена Бондаренко

Генеральный директор Tprint Владимир Зайцев более 20 лет работает в области цифровой печати документов и чертежей и хорошо знает рынок. «Побывав в 2019 г. на презентации тогда первой в России ЦПМ Kyocera TASKalfa Pro 15000c в A1TIS, я подумал, что такая машина идеально нам подойдёт», — вспоминает он и добавляет, что долго присматривался, прежде чем решиться на покупку довольно дорогостоящего, но такого востребованного для развития компании оборудования.

Наряду с цифровой коммерческой и широкоформатной печатью,



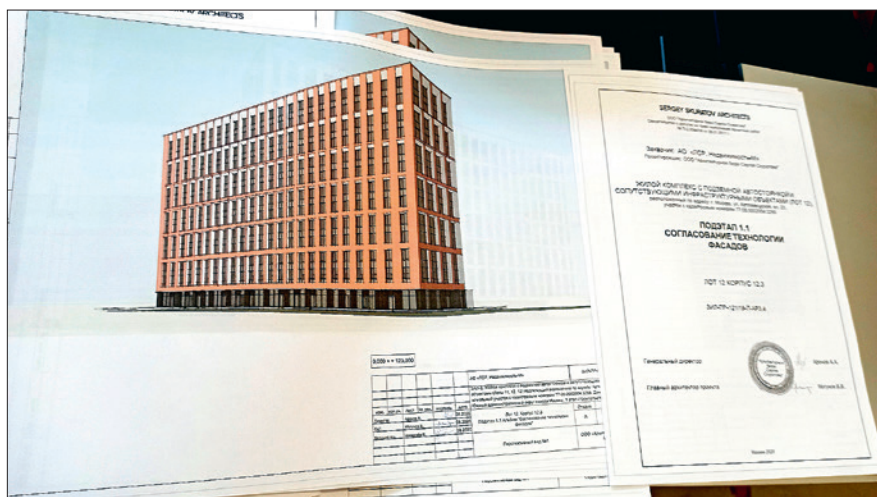
Владимир Зайцев: «ЦПМ Kyocera TASKalfa Pro 15000c подходит нам идеально»

Tprint предлагает услуги по изготовлению проектной, технической и учебной документации. «У нас много работ, в которых используется микс монохромной и цветной печати, — рассказывает Владимир. — Раньше мы печатали на двух разных машинах, а потом сводили листы в одно издание. При этом мне требовались два дополнительных работника. Теперь мы выполняем такие работы на одной машине TASKalfa Pro 15000c со скоростью 150 страниц формата А4 в минуту и низкой себестоимостью. Я специально спрашивал мнение операторов — все очень довольны новой машиной».

Проба

Нестабильность рынка и невозможность просчитать сроки окупаемости машины останавливали Владимира от её покупки. Поэтому он охотно согласился на предложение Kyocera получить оборудование на тестирование. «Вскоре после установки у нас машины осенью 2020 г. мы отпечатали на ней более 1 млн экземпляров в течение трёх недель, — рассказывает Зайцев. — Я уверен, что ни одна тонерная машина не справилась бы с такой задачей без необходимости сервисного обслуживания. А TASKalfa Pro 15000c понадобилось только почистить от бумажной пыли». По мнению Владимира, такую надёжность обеспечивает в том числе бесконтактная система нанесения чернил. «Машина рассчитана на серьёзные нагрузки и не подведёт, так что мы можем гарантировать сжатые сроки выполнения крупных заказов. Раньше мы не всегда на них соглашались», — добавляет он.

Владимиру нравится комплектация машины, в частности автолифт, позволяющий сразу загружать большое количество листов бумаги, модуль крепления на скобу и множество лотков для подачи бумаги. Таким образом, машина может без вмешательства оператора запечатывать листы разного формата,



При низкой себестоимости отпечатка TASKalfa Pro 15000c обеспечивает продаваемое качество передачи тонких линий и цветного изображения

НА ПРИМЕР

автоматически устанавливая все нужные параметры в соответствии с заданием. «Производитель не стал “изобретать велосипед”, а взял для оснащения машины некоторые модули других производителей, которые уже доказали свою эффективность и надёжность, — подчеркнул он. — Отсутствие нагрева до высоких температур позволило TASKalfa Pro 15000c легче лазерных машин перенести аномальную для Москвы жару. Порадовал также мощный сканер с производительностью 240 стр./мин в дуплексе».

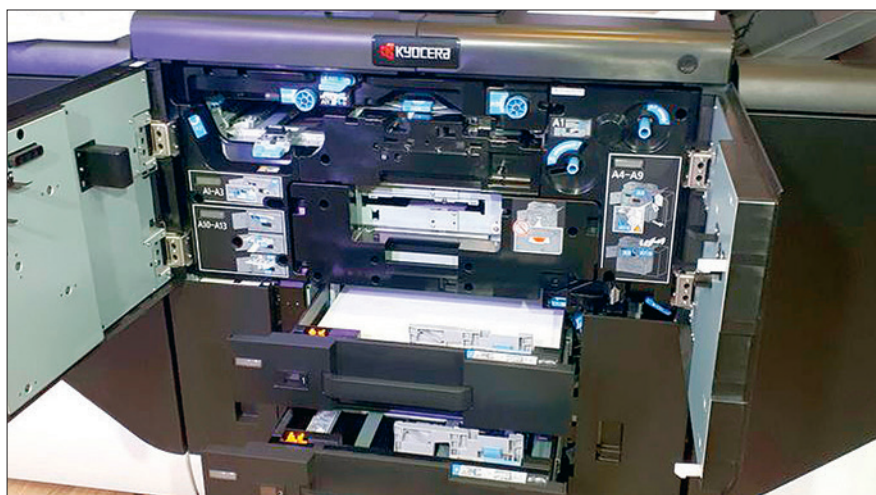
Эффективность

По словам Зайцева, TASKalfa Pro 15000c отлично показала себя в сегменте технической документации, позволив оперативно выпускать продукцию с низкой себестоимостью и высокой маржинальностью благодаря высокой скорости и очень экономному расходу чернил при нанесении капель переменного размера. Он считает, что столь же эффективна она будет в транзакционной печати, хотя для коммерческой её разрешения 1200×1200 dpi уже недостаточно. «ЦПМ Kyocera TASKalfa Pro 15000c даст большую фору конкурентам по времени непрерывной работы, а себестоимость отпечатков сравнима с тяжёлой рулонной монохромной машиной», — отмечает он, оговаривая при этом, что прямых аналогов на рынке у этой машины нет и правильнее всего сравнивать её со старшими моделями лазерных офисных машин, себестоимость отпечатка которых выше в 5–6 раз. Струйные машины с тем же уровнем производительности проигрывают Kyocera в качестве.

Сервис

«Я — сторонник покупки топовой техники, — признаётся Владимир. — Машина в максимальной комплектации обеспечивает меньшую себестоимость печати, чем младшие модели. К тому же высокая стоимость оборудования, как правило, означает низкую стоимость владения и наоборот».

Trprint эксплуатирует ЦПМ TASKalfa Pro 15000c на условиях клик-контракта, из которого исключена поставка чернил. По словам Зайцева, за время эксплуатации проблем с машиной не было, однако один раз в месяц приезжает сервисный



Наряду с бесконтактной системой нанесения чернил, длительное время бесперебойной работы машины обеспечивается отсутствием в ней большого количества подвижных частей

инженер и выполняет необходимые профилактические работы. Чернила Владимир покупает самостоятельно с довольно большим запасом. «ЦПМ TASKalfa Pro 15000c в стране пока мало, поэтому производитель не держит большой запас чернил под клик-контракт. А у нас бывают большие заказы, на которых картридж с чернилами может закончиться за сутки», — объясняет Владимир такое решение и добавляет, что приятно удивлён высоким уровнем квалификации сервисных инженеров Kyocera и их отзывчивостью. «Для меня важен качественный и хороший сервис. Я очень ценю то, что Kyocera не бросает владельцев своих машин один на один с их трудностями. Предоставляя услуги высокого качества, я жду того же от своих партнёров», — говорит он.

Обучение операторов

По мнению Владимира, обязательно нужно обучать операторов работе с новой техникой, даже если они обладают большим опытом эксплуатации других ЦПМ. «Неумение операторов использовать возможности оборудования, которые мы приобретаем, это недоработка вендоров, — говорит Зайцев. — Многие компании московского региона имеют классное оборудование, но не знают, как правильно на нём печатать. В результате производитель рискует упустить потенциальных клиентов, опирающихся на мнение владельцев оборудования, не способных обеспечить на нём достойное качество продукции. Априори обучение операторов должно быть обязательным».

Новые ниши

Владимир отмечает, что инженерная печать не подвержена такой сезонности, как коммерческая. Сейчас ЦПМ TASKalfa Pro 15000c загружена примерно на 50%, т. е. при круглосуточной работе типографии машина работает ежедневно. Её «пробег» уже превысил 2,5 млн экз. В печати проектной документации очень важна скорость, поэтому руководитель Trprint не стремится загрузить машину «под завязку». «Бывает, что некоторое время заказов нет, а потом их появляется сразу много, и все — срочные, — объясняет он. — Нужно иметь свободные мощности».

Опираясь на возможности новой ЦПМ, типография осваивает печать книг небольшими тиражами. Владимир считает это направление интересным, тем более что Trprint располагает разнообразным послепечатным оборудованием. Используется машина и для оказания услуг партнёрам. «Мы расположены в полиграфическом кластере, в нашем здании много типографий, для которых мы выполняем печать на ЦПМ Kyocera. Кроме того, мы учитываем возможности машины при реализации комплексных проектов заказчиков», — объясняет Зайцев. Опираясь на собственный опыт, Владимир утверждает: «Kyocera — известный производитель с высокой репутацией. Если компания пришла в сегмент высокопроизводительного оборудования, она сделает достойные машины для разного применения». ▣